

Pressemeddelelse
April 2010

Designer kreerer accessories til The Inspired Collection

Smykkedesigner Vicki Zoé Ziska designer senere på året et brille-etui og en pudseklud til The Inspired Collection fra Louis Nielsen



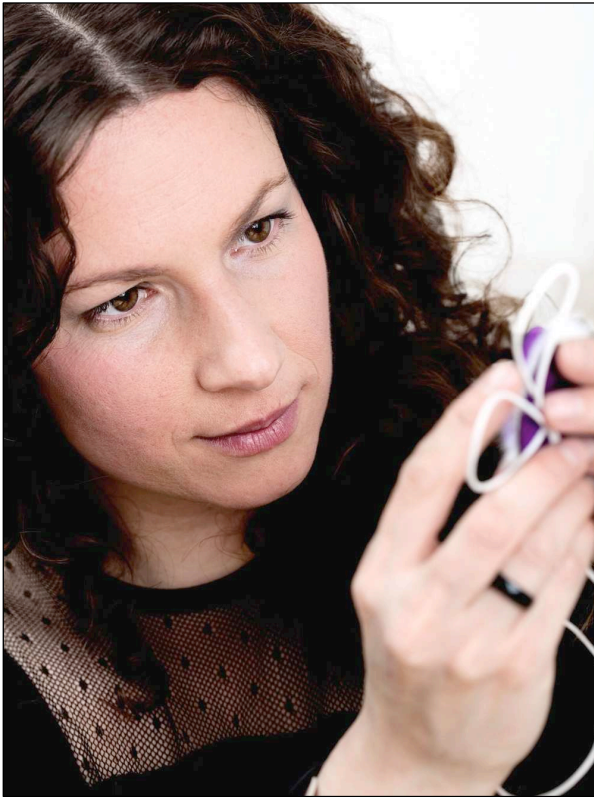
Den danske smykkedesigner Vicki Zoé Ziska mener, at Louis Nielsens nye kollektion har et stærkt designmæssigt udtryk, der appellerer til det moderne og kvalitetsbevidste menneske

Retro møder moderne. Det er et centralt omdrejningspunkt i den unikke og meget personlige stil, som den danske smykkedesigner Vicki Zoé Ziska har udviklet gennem årene. Klassisk, men samtidig moderne, er også en rød tråd i Louis Nielsens nye brillekollektion, The Inspired Collection, som Vicki Zoé Ziska har sagt ja til at designe accessories til.

Senere på året præsenterer Louis Nielsen i samarbejde med Vicki Zoé Ziska et brille-etui og en pudseklud dekoreret med et unikt mønster fra Vicki Zoé Ziskas studio.

- Min inspiration til mønsteret på pudsekluden og etuiet stammer fra de grundelementer, der indgår i mit eget arbejde, kombineret med de refleksioner, jeg har lavet, efter at jeg blev præsenteret for The Inspired Collection, fortæller Vicki Zoé Ziska.

Grundelementerne i hendes egne håndlavede Snygg-smykker er eksklusivt lammeskind og Sterling sølv tilsat masser af inspiration fra 70'erne og 80'erne, da hun voksede op - omgivet af moderne dansk design.



Den talentfulde designer ser ikke blot ligheder mellem sit eget arbejde og Louis Nielsens nye designerkollektion, men også mellem briller og smykker, som dem hun selv laver.

- Det første jeg lægger mærke til ved et menneske, når vi mødes, er øjnene. Mennesker, der bruger briller, har mulighed for at understrege deres personlighed yderligere - og fortælle en historie om, hvem de er, og hvad de står for. Brillerne kommer til at fungere som en forlænget del af vores krop, og det samme gør smykket, siger Vicki Zoé Ziska.

Hun er ikke selv brillebruger, men har ud fra en designmæssig synsvinkel haft let ved at udpege en stribe personlige

favoritter i The Inspired Collection.

- Mine favoritter i The Inspired Collection, hvoraf de to viste sig at være til kvinder og de andre to til mænd, var en positiv konstatering. For selv om der stadig er forskel på mænd og kvinder, er grænserne i forhold til design i dag blevet mere udflydende. Det er blevet meget almindeligt, at en mand kan have brug for at udtrykke sig feminint og en kvinde maskulint. Det synes jeg, at kollektionen i sin helhed giver udtryk for. Brillerne visualiserer i mine øjne det moderne og kvalitetsbevidste menneske anno 2010, siger Vicki Zoé Ziska.

Style 4000736/Colorcode 25177879 Shiny Purple

Denne brille var min umiddelbare favorit, da den som udgangspunkt ejer to af de elementer, som jeg både personligt og rent fagligt elsker; nemlig lilla og metal-lisk. Brillen er meget feminin og har en snert af humor og dynamik, som underbygges af et let og elegant udtryk - hvilket giver en utrolig smuk helhed. Brillens "åbne" form udtrykker nærvær og indbyder til samtale.





**Style 4000741/Colorcode 25177985
Shiny Gold**

Denne skønne retro-brille åbner virkelig ansigtet op. Overgangen fra den feminine, dog stramme guldramme, til det organiske mønster i stellet, fusionerer nordiske smykketraditioner og enkelhed med et strejf af 80'erne. En smuk helhed, hvor retro møder nutidigt nordisk design, og man får fornemmelsen af affektionsværdi og eksklusivitet.

**Style 4000733/Colorcode 25177800
Matt Gun**

Denne brille skulle vise sig at blive min absolutte favorit, selv om den sjovt nok er lavet til mænd. Da jeg tog den på, så jeg mig selv i et nyt lys - som den målrettede forretningskvinde, jeg faktisk er blevet. Brillen udtrykker professionalitet og matt gun-farven indrammer ansigtet nænsomt uden at blive for hård. Helhedsindtrykket er let, åbent, harmonisk og professionelt.



**Style 4000745/Colorcode: 25178029
Shiny Grey**

Denne brille udtrykker i mine øjne en fin fusion mellem det maskuline og det feminine. Inspirationen stammer fra bil-design med elementer af dynamik, men har samtidigt en feminin, afrundet og mere klassisk ramme. Brillen har et strejf af sensualitet, hvilket giver en blød og elegant helhed.

Vicki Zoé Ziskas design af accessories til The Inspired Collection bliver først afsløret senere på året, men om udviklingsprocessen siger hun:

- I mit eget arbejde med smykker har jeg som udgangspunkt den tanke, at vi alle er skabt af det samme stof, men er forskellige i kraft af vores eget individuelle udtryk. Derfor er variation af én og samme form et tilbagevendende tema.
- Det designmæssige univers er en kombination af mit karakteristiske organiske udtryk og The Inspired Collections rene, lyse, nordiske og moderne træk. Mit mønster er derfor et resultat af denne helhedsfortolkning.

###

Designerfakta

Designer

Vicki Zoé Ziska

Uddannelse

Industriel Designer, Danmarks
Designskole 2004

Job

Har siden 2007 drevet sin egen
designvirksomhed, Snygg, med
udgangspunkt i butikken
Snyggdesignstudio i
Oehlenschlägersgade 11 i København

Mere information

Mere information om Vicki Zoé Ziska
findes på www.snygg.dk
Mere information om Louis Nielsen på
www.louisnielsen.dk



###

Yderligere oplysninger, kontakt:

Tino Pedersen

Head of PR & Communication

Tlf.: 30783051

E-mail: tjp@louisnielsen.dk

Om Louis Nielsen A/S:

Louis Nielsen A/S er en af Danmarks største optikerkæder med mere end 60 butikker og 500 medarbejdere over hele landet. Virksomheden sælger årligt mere end en kvart million briller og 25 millioner kontaktlinser. Virksomheden er grundlagt i Aalborg i 1978 af optikeren Louis Nielsen, og i 2005 blev Louis Nielsen A/S en del af verdens største privatejede optikerkæde Specsavers, som har mere end 1.400 butikker i 10 lande verden over. Louis Nielsen A/S og Specsavers har som mission at levere høj kvalitet til faste, lave priser.